

OFFICES / SHOPS  
HOUSING / WORKING  
PUBLIC SPACES  
CULTURAL SITES / EDUCATIONAL SITES

# BELGIUM NEW ARCHITECTURE 6



PRISME  
EDITIONS



2016  
**VINCENT VAN DUYSSEN ARCHITECTS**  
 TR - RESIDENCE

**VINCENT VAN DUYSSEN ARCHITECTS**  
**VINCENT VAN DUYSSEN**  
 Architect / Architecte / Architect

JAN VAN GASSEN /  
 KRISTOF GELDMEYER /  
 SANDER DELCHAMBRE  
 Collaborators / Collaborateurs / Medewerkers  
[www.vincentvandyussen.com](http://www.vincentvandyussen.com)

VK ENGINEERING  
 Structural Engineer / Ingénieur Stabilité /  
 Ingenieur Stabilitéit  
[www.vkgroup.be](http://www.vkgroup.be)

VERVIERS NV /  
 VANDORPE BVBA /  
 LIEVEN VANDEMOORTELE NV /  
 KARL TAELEMAN BVBA /  
 FURNIBO /  
 SERVIDIAM /  
 CONCRETE GRANITO /  
 STYLING DECOR /  
 VIABIZZUNO /  
 ALTEZ  
 Contractors / Entreprises / Aannemers

KOEN VAN DAMME  
 Photographer / Photographe / Fotograaf  
[www.koenvandamme.be](http://www.koenvandamme.be)

8300 KNOCKE-HEIST  
 Place / Lieu / Plaats

ARC 15 AWARD -  
 TENTOONSTELLING HORIZON  
 8300



EN

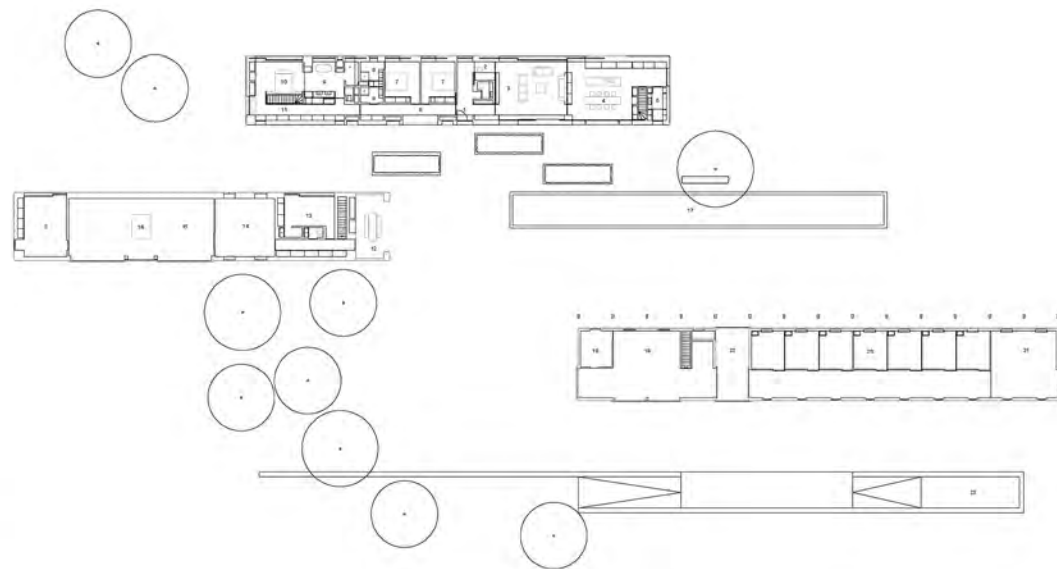
In the heart of an open field, three elongated black-slatted wooden volumes form the heart, life and true identity of a new farm. The house, stables, and barn create a clear boarder around the courtyard, partially enclosed, permitting a connection to the surrounding meadows. The open and flat character of the courtyard is broken by an elongated water feature - centred between house and stables - and a 60-meter retaining wall that integrates the cesspit and thus compensates the small undulation in the topography. The basic volumes are of utilitarian barn typology, where openings - closed by large sliding gates - are limited to a functional minimum. Three abstract wooden volumes, with a contemporary atmosphere, created by applying specific formal expression to the materials used.

FR

Au centre d'un paysage ouvert, une nouvelle entreprise agricole dédiée à l'élevage des chevaux et à la culture fruitière s'est voulue une «ferme» d'autrefois recréée à l'identique. Trois volumes noirs en planches, allongés et placés en parallèle décalé forment le cœur de la ferme et rythment sa vie. La cour est séparée par deux éléments architecturaux : une pièce d'eau toute en longueur entre l'habitation et les écuries, et un long mur de retenue qui reprend la différence de niveau et intègre la fosse à purin. Les écuries sont simplement fonctionnelles avec leurs petites ouvertures. Ce sont trois volumes en bois dont le caractère contemporain est renforcé par l'esthétique et l'utilisation des matériaux imposées.

NL

Midden in een uitgestrekt landschap, krijgt een nieuw landbouwbedrijf voor paardenkwekerij en fruitteelt, de typische identiteit van 'het boerenerf'. Drie langgerekte, geschrinkt geplaatste, zwart beplankte basisvolumes vormen het hart en het leven op de boerderij. Het erf wordt doorbroken door 2 architecturale elementen: een langgerekte waterpartij, centraal gelegen tussen woning en paardenstallen en een lange keermuur waardoor het beperkt niveauverschil wordt opgevangen en de mestput een geïntegreerde plek krijgt. Typologische utilitaire stallen met beperkte openingen, geënt op lichten en zichten en slechts beperkt tot het functionele minimum. Drie abstracte houten volumes, waarvan het hedendaagse karakter versterkt wordt door een doorgedreven vormgeving en materiaalgebruik.



## PLAN GROUND LEVEL

- 1 ENTRANCE
- 2 OFFICE
- 3 LIVING ROOM
- 4 KITCHEN
- 5 MUDROOM
- 6 NIGHT HAL
- 7 BEDROOM
- 8 BATHROOM
- 9 MASTER BATHROOM
- 10 MASTER BEDROOM
- 11 DRESSING
- 12 COVERED TERRACE
- 13 OFFICE VETERINARIAN
- 14 STORAGE
- 15 GARAGE
- 16 SCISSOR LIFT
- 17 WATER BASIN
- 18 SADDLE ROOM
- 19 DRY- AND WASHROOM
- 20 STABLES
- 21 CESSPIT

ELEVATION  
HOUSEELEVATION  
BARN